

Lokomotiva řady 555.0 – historie a předloha



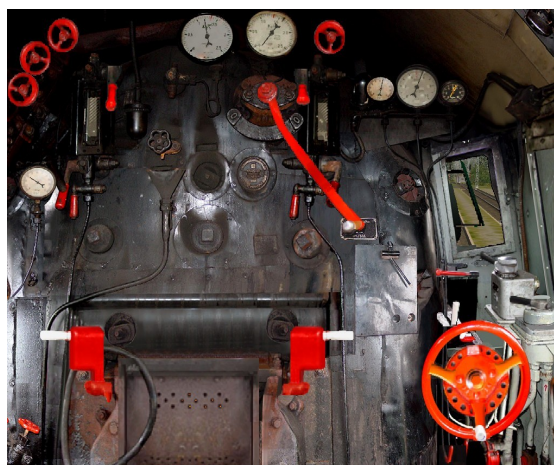
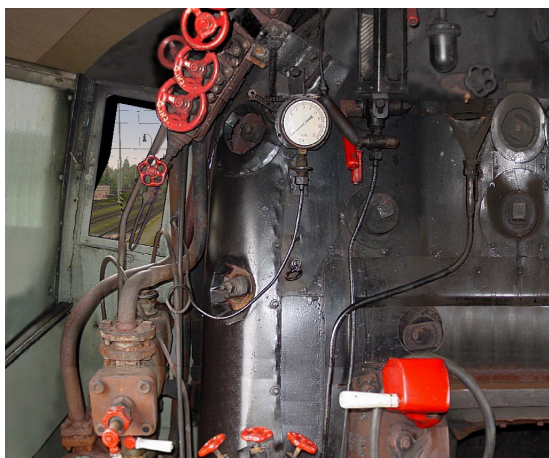
Vzhledem ke stále rostoucím poválečným objemům přeprav na ČSD přestaly stačit lokomotivy řady 534.03 a tyto bylo nutno doplnit výkonnějším strojem. Válečnými událostmi prověřená konstrukce Br52, vyráběná ve velkých počtech se sama nabízela. Povedený pojezd, jednoduchá a přitom pokroková stavba se osvědčily i v mírových dobách. Lokomotivy 555.0 znamenaly pro ČSD i firmu ŠKODA významný krok od předválečných konstrukcí nákladních lokomotiv k moderní nákladní parní lokomotivě – 556.0. Několik strojů bylo upraveno na topení mazutem a přeznačeno na řadu 555.3.

3D model lokomotivy – instalace a features

Autor 3D modelu:	Pikku	piku.lintu@tiscali.cz
Autoři textur:	Pikku a Vrbam	piku.lintu@tiscali.cz , vrbam23@tiscali.cz
Autor kabiny:	Kenji Kimura	kekimura@ka2.so-net.ne.jp
Autor zvuků:	Johannes Riffel	Johann.Riffel@onlinehome.de
Vyladění enginů:	zsr	zsr@centrum.cz

V balíčku je trojice lokomotiv, lišících se navzájem od sebe drobnými detaily a obdobím provozu. Enginy samozřejmě vyladil zsr, ale model jako takový je z roku 2008, takže je možné, že dnes se již někomu bude zdát zastaralý. Balíček obsahuje tyto stroje: 555.008 + 930.2090 z Výtopny Kralupy nad Vltavou, 555.213 + 930.2213 z Výtopny Most (ex SSSR) a 555.259 + 930.2259 z Výtopny v České Lípě. Model je ovšem řešen způsobem „all in“ a tak není velký problém změnit jeho podobu pomocí textur. ***Před případným skinováním si prosím přečtěte licenční podmínky.***

Zkomprimovaný balíček s modely 555.0 rozbalte do adresáře Trainset, soubory .con přepokopírujte do adresáře Consists. Model je kompatibilní s MsTS bin 1.80521 a je určen **POUZE PRO POKROČILÉ UŽIVATELE**. S tím souvisí i poněkud specifické ovládání lokomotivy. Lokomotiva má relativně velký průměr válců, které jí umožňují rozjezd s těžkými vlaky nebo velmi pomalou jízdu s velkou zátěží. Zároveň má ale poměrně rychlý převod (tzn. poměr délky válců, průměru kol a umístění ojnice od osy kol), což znamená, že může jezdit poměrně rychle při smysluplných otáčkách a frekvenci pohybu parního stroje. Dopad na ovládání ovšem je, že parní kotel není schopen při vyšších rychlostech zásobovat tak objemné válce a proto je zapotřebí vcelku rychle se zvyšováním rychlosti snižovat plnění i regulátor, tak, aby neklesal tlak v kotli pod 14 barů. Proto - hlídat tlak v kotli, ubírat rychle plnění (možno i na 25% ve 40km/h) a nepřehánět to s regulátorem (cca.50%).



Poděkování

Bez mých přátel by tento model nikdy nevznikl a tímto jim všem děkuji. Jsou to hlavně modeláři, vždy nápomocni radami, tvůrce enginů zsr a v neposlední řadě autoři holandského addonu **PFT-TSP 26.101** z roku 2003 (Kenji Kimura & Frans Vranken), kteří souhlasili s použitím originálních zvuků a kabiny Br52.

Nakonec musím poděkovat i své rodině - svému tátovi děkuji nejen za inspiraci a podporu, úžasné a tolerantní manželce Alence i synům Lukášovi a Antonínovi pak děkuji za to, že trpělivě a s nadhledem snášejí můj koníček.

Licenční podmínky

Tento archiv s lokomotivou 555.0 do MSTS je freeware. Nesmí být součástí žádného komerčního projektu. ***Soubory obsažené v archivu nesmí být modifikovány.*** Archiv může být vystaven v nezměněné podobě na internetových stránkách, pouze pokud bude uveden spolu se jmény autorů a kontaktu na ně (včetně odkazů na webové stránky autora či autorů!). Archiv nesmí být šířen bez tohoto souboru. Šíření kompletního modelu s neoriginálními texturami se zapovídá stejně jako jakákoli úprava částí archivu metodou reversního inženýrství. Všechny výjimky určí autor modelu.

Mnoho ujetých kilometrů přeje Pikulintu (březen 2011)

[stránky autora modelu](#)

